

EXPERIMENTO DE INNOVACIÓN TRANSFORMATIVA:

Creación de un nicho para transformar el Sistema de Reciclaje en Ciudades Capitales bajo una Lógica de Economía Circular Inclusiva y de Salud Colectiva

Nicho

Espacio social donde suceden interacciones, comportamientos, intercambios, formas culturales y un tejido de relaciones en el que se comparten ciertos intereses, objetivos y propósitos comunes.

Este experimento consiste en la creación y protección de un nicho de actores del sistema de servicio de gestión de residuos en dos zonas de las ciudades de Bogotá y Medellín.

Economía Circular Inclusiva

Este modelo busca: impulsar mayores niveles de aprovechamiento de los residuos, mejores prácticas de separación; aumentar los beneficios productivos, ambientales y de desarrollo humano; y generar cambios en la salud y el bienestar de la población recuperadora.



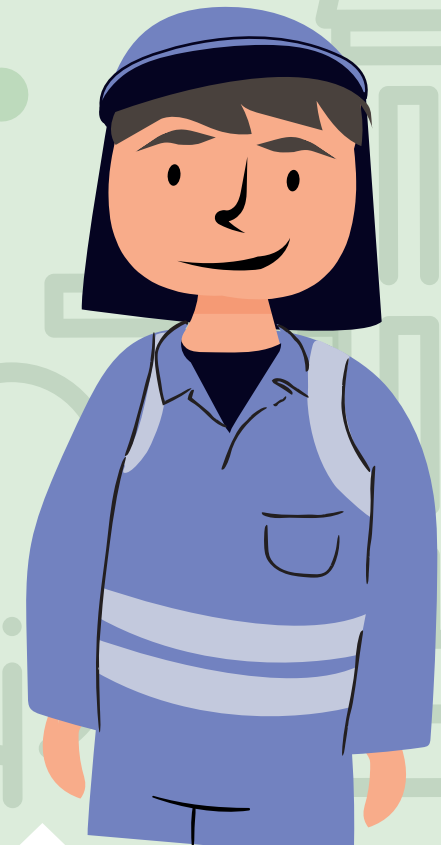
HUB

Surge a partir de la vinculación de miembros de la Alianza EFI al HUB Latinoamericano y Caribeño de Innovación Transformativa.

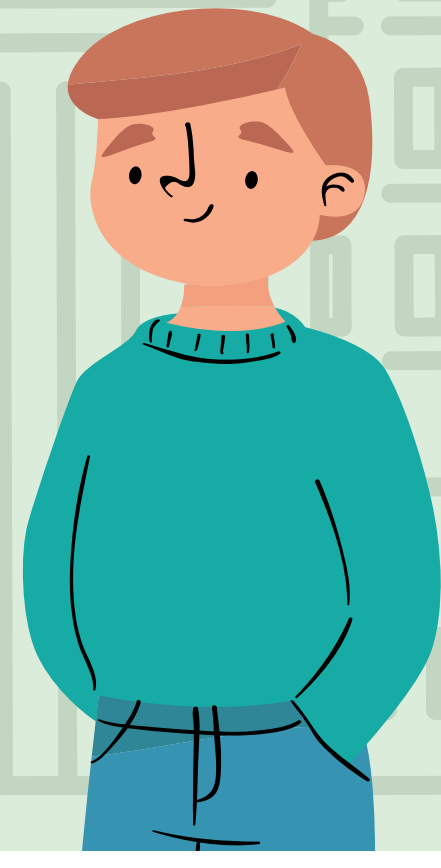
SOBRE EL EXPERIMENTO

¿Quiénes están involucrados?

El nicho base vincula:



A los recuperadores de oficio.

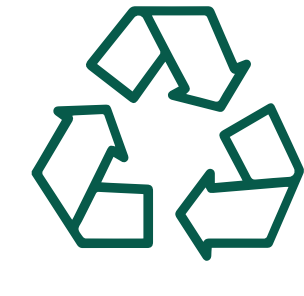


La fuente, es decir, las personas que generan residuos reciclables en conjuntos residenciales o edificios (individuos, familias o administradores de conjuntos).



También involucra como impulsores del nicho al equipo interinstitucional de investigadores, a cooperativas y asociaciones interesadas en el experimento y a entidades promotoras del modelo de Economía Circular Inclusiva y Cuidadora de Vida.

¿Por qué se centra en el sistema de reciclaje?



Este sistema se caracteriza por priorizar la comercialización y el desecho del material.

Se invisibiliza al recuperador en sus diferentes contextos y el papel de las personas generadoras de residuos.



¿Qué busca este experimento?

Dos transformaciones principales:

1

La inclusión, el reconocimiento y la visibilización de los recuperadores como actores fundamentales dentro de la cadena de gestión de residuos, propiciando la circularidad de las relaciones entre los actores de la cadena.

2

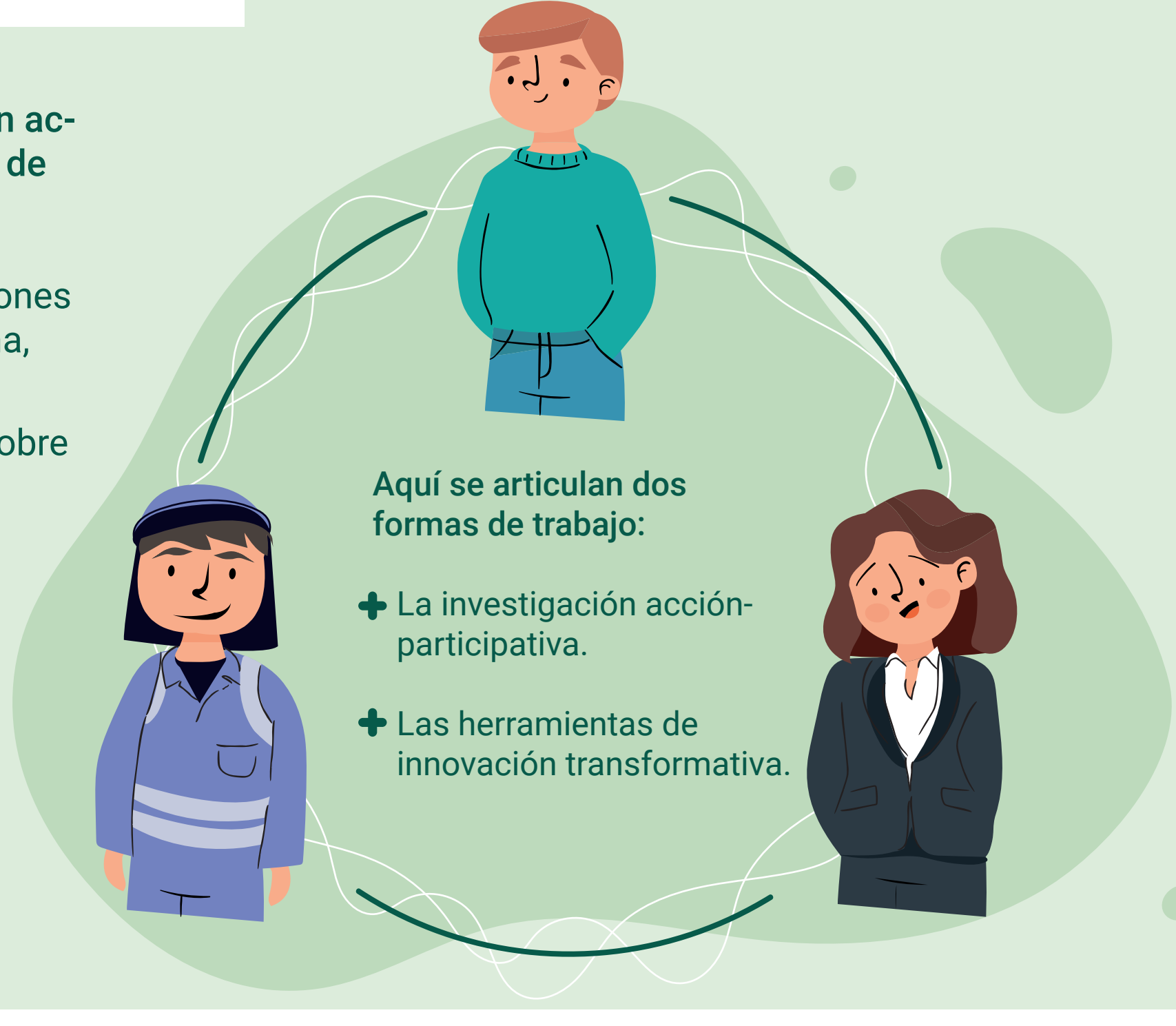
Entender el sistema desde la teoría de la salud colectiva, en donde la salud y el bienestar es un asunto que nos compete a todos y que no se reduce únicamente a la ausencia de enfermedad.

¿Cómo se propone lograrlo?

Mediante talleres focalizados con actores, para luego realizar talleres de interacción e integración.

Con el fin de entablar conversaciones con diferentes actores del sistema, para:

- Profundizar el conocimiento sobre el mismo sistema
- Sus normas
- Sus dinámicas particulares
- Aspectos marginales



PROCESO DEL EXPERIMENTO

Talleres focalizados con actores



Estos primeros talleres son para reconocer, identificar y caracterizar la práctica de recolección que realizan los recuperadores.



Se han realizado de manera virtual con recuperadores de diferentes asociaciones y cooperativas en Bogotá y Medellín.

Han girado entorno a tres preguntas:



¿Qué cambios ha tenido el sistema de reciclaje?



¿Consideran viables las transformaciones que propone este experimento?



¿Creen que es importante trabajar en transformar la relación entre la fuente y el recuperador?



Talleres de interacción e integración

Estos serán unos escenarios participativos y de cocreación para generar ideas innovadoras entre los recuperadores y la fuente de los residuos, en esta ocasión, familias de conjuntos residenciales.

En estas mesas de trabajo se espera abordar:

Temas de incentivos

Pensar en qué incentivos pueden obtener las familias fuente para hacer una mejor separación de residuos.

Temas de información y de formación

Pensar cómo le puede enseñar el recuperador a la familia fuente para hacer una mejor separación.

Ideas tecnológicas

Pensar qué tecnologías se podrían implementar para generar una mejor comunicación y una mejor disposición de residuos.

Ideas relacionadas al bienestar y la salud de los recuperadores

Pensar no sólo en el ámbito de bioseguridad, sino también en relación al acceso al servicio de salud integral.

La intención final es crear un portafolio con ideas innovadoras, para gestionar cuáles se podrían implementar con apoyo interinstitucional.

Ya se cuenta con el apoyo de la Alianza EFI, en un futuro se podrían vincular otros actores, como alcaldías, ministerios, secretarías de medio ambiente y de salud, entre otros.

Al final del experimento se podrá observar:

- Si efectivamente se crearon relaciones circulares entre la fuente y el recuperador, es decir, si ambas partes sintieron que les sirvió interactuar para encontrar mejores prácticas dentro del sistema de reciclaje.
- Si se lograron impulsar capacidades de empoderamiento y de acción en los recuperadores, al proponer iniciativas desde su propia experiencia.

Este estudio hace parte del proyecto 'LabSocial', que busca generar estrategias de apropiación social del conocimiento y de innovación social que promuevan la formalización y la inclusión socioeconómica, y permitan que el conocimiento desarrollado en este tema (tanto dentro de este Ecosistema Científico como en otros espacios).

Este proyecto hace parte del programa 'Alianza EFI' financiado por la iniciativa Colombia Científica.